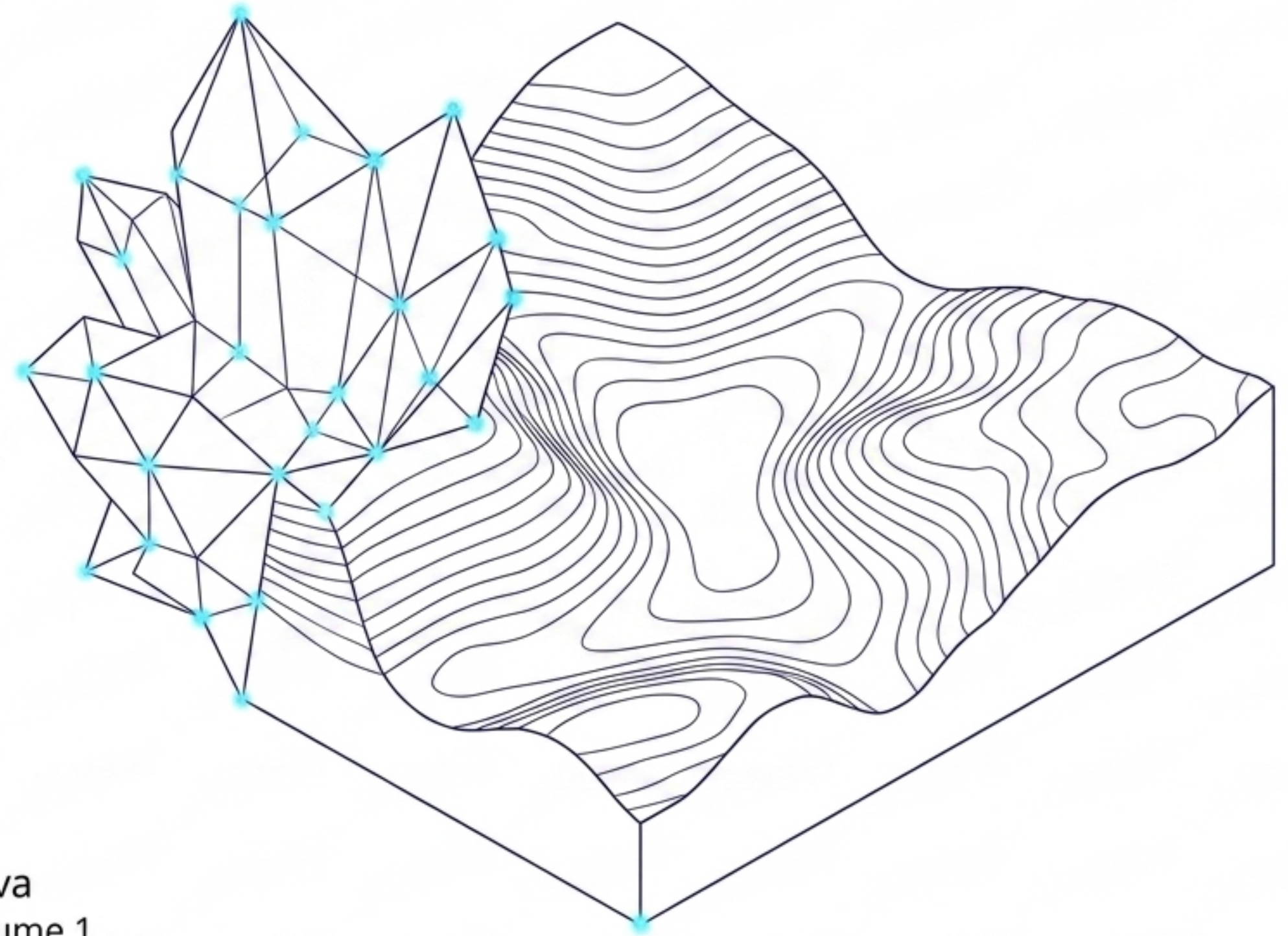
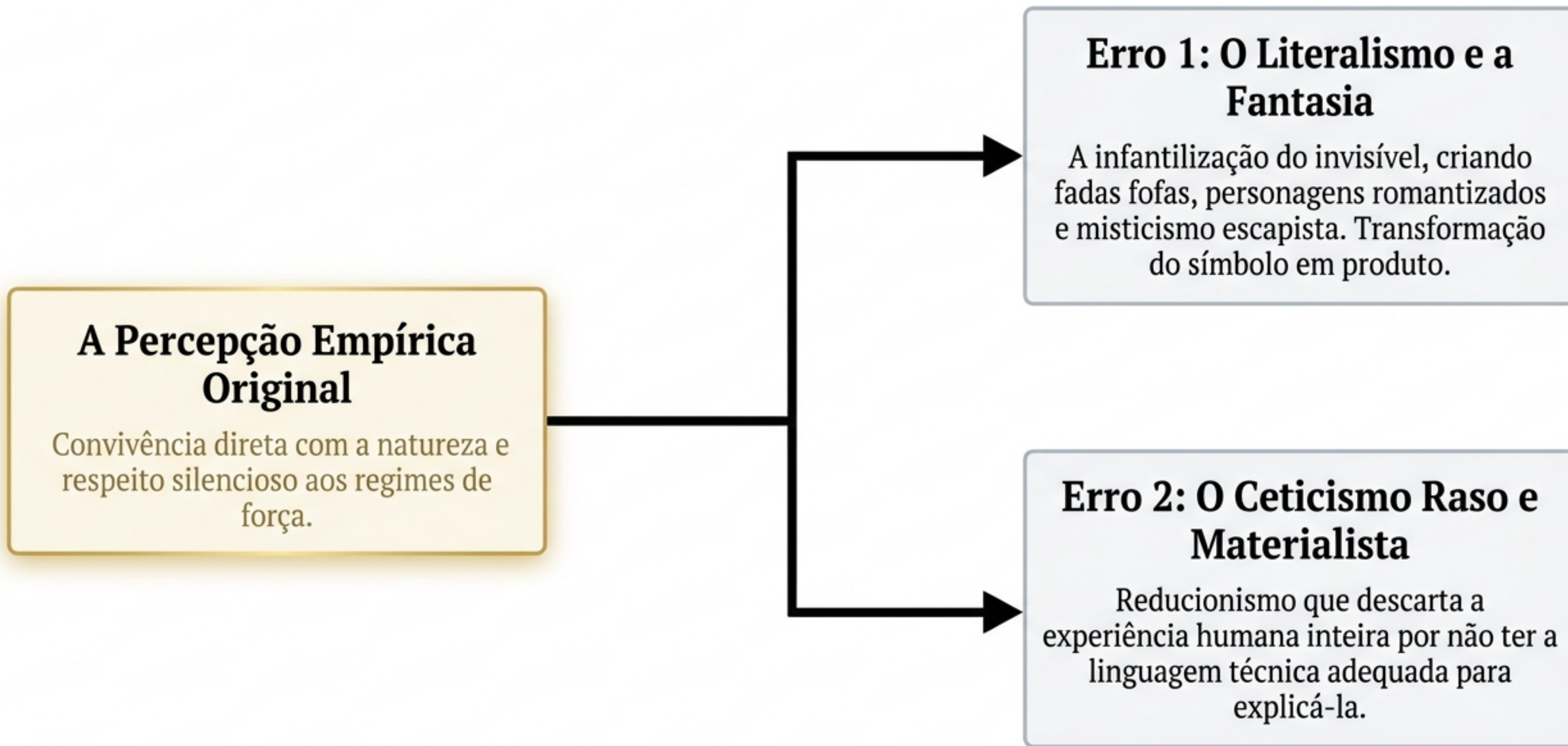


A Arquitetura da Natureza

Uma leitura estrutural da infraestrutura invisível: Elementais do reino mineral, Devas e Gaia.



Dalton Campos Roque e Andréa Lúcia da Silva
Coleção: Consciência, Natureza e Realidade - Volume 1



Conclusão: Precisamos resgatar a função sem idolatrar a forma.



A pergunta não é como a matéria produz consciência, mas como a Consciência se manifesta como matéria.



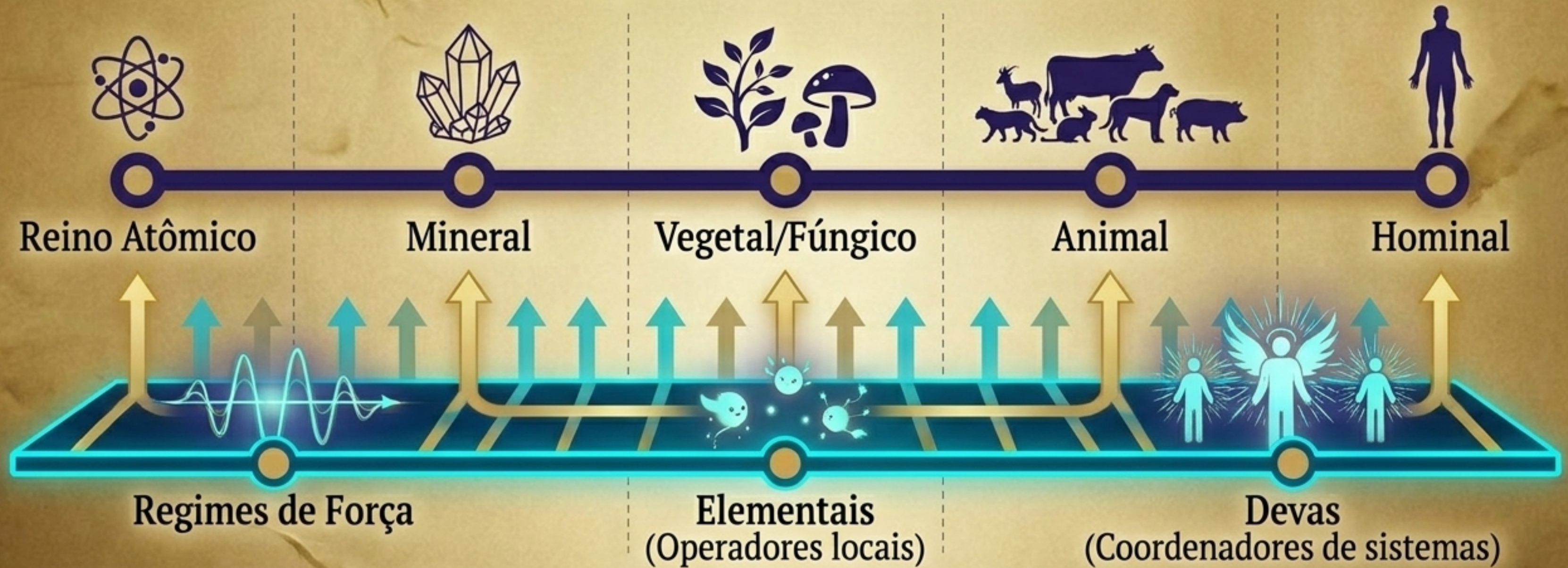
O Erro da Escada Evolutiva Biológica:

Mistura duas naturezas distintas: biologia orgânica e campo de energia.

Gera uma inversão causal: coloca o organizador (elemental) surgindo depois do organizaio (animal).

Elementais não são um estágio entre o instinto animal e a autoconsciência humana.

Evolução da Forma no Físico



Organização Funcional (A Infraestrutura)

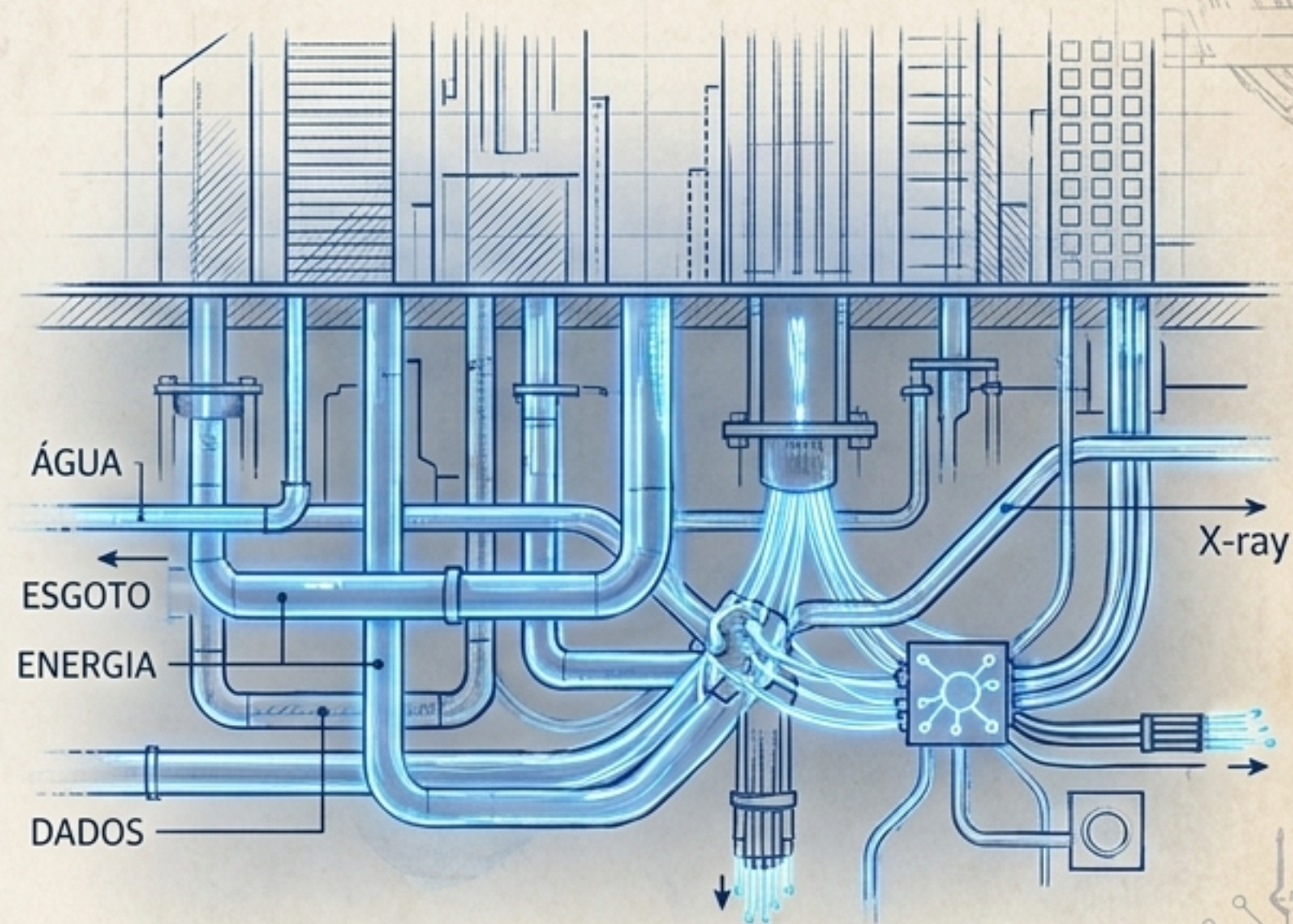
**O Organizador não nasce depois do Organizado.
Elementais e Devas sustentam e coordenam os regimes que
tornam a complexificação biológica possível.**

Os Moradores (Evolução da Forma)



Reinos orgânicos (animais, humanos, vegetais).
Vivem, aprendem, se reproduzem e desenvolvem
autoconsciência biológica.

A Infraestrutura (A Organização do Campo)



Elementais e Devas. Sustentam as condições para que
a vida ocorra. Operam fluxos, energia, saneamento e
redes de estabilização. Não evoluirão para virar edifícios
ou pessoas; eles SÃO o sistema operante.

Elementais: Operadores do Regime Físico

Impessoalidade

Consciências sem ego biológico. Não operam por moralidade, mas por leis físicas e bioenergéticas.

Função Técnica

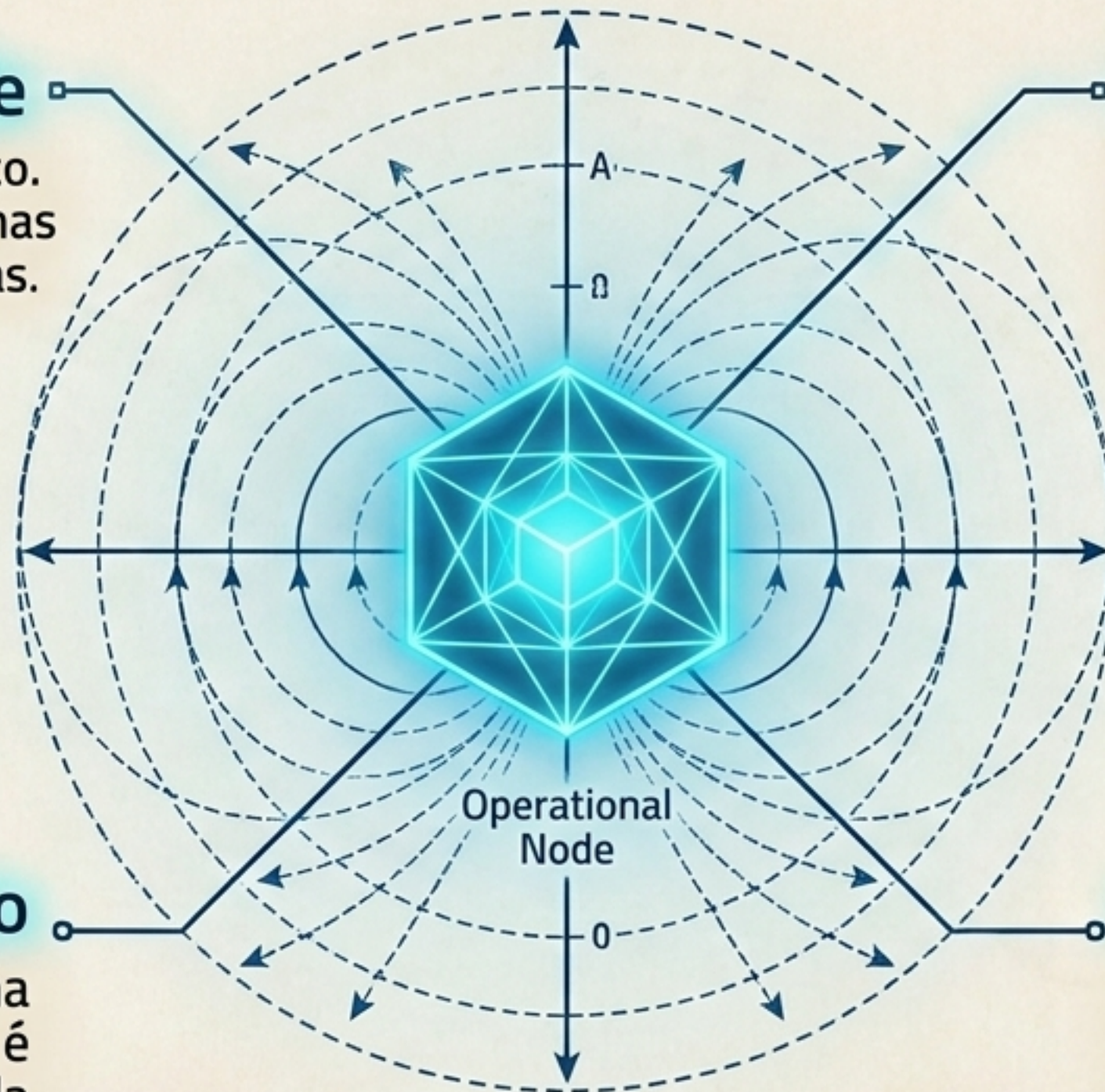
Expressões de consciência associadas a regimes naturais (terra, água, fogo, ar). Estabilizam a interface entre o físico e o astral.

Desantropomorfização

Não possuem forma humana inata; a "forma" percebida é puramente uma tradução da mente humana.

Interação de Campo

Não respondem a linguagem semântica. Respondem exclusivamente a compatibilidade de vetor, foco e sintonia bioenergética.



Devas: Os Arquitetos Sistêmicos



Coordenação Planetária e Estrutural

Gestão de Ecossistemas

Não são "anjos" pessoais. São consciências de imensa escala estrutural, operando como mentores de biomas inteiros e oceanos.

Guardiões de Padrões

Sustentam os moldes, os arquétipos e o código estrutural da natureza. Garantem a imunidade do sistema.

Atuação Impessoal

Raramente se manifestam na percepção cotidiana. Seu trabalho é puramente estrutural, matemático e energético.

Escala Tectônica

Atuam muito acima das emoções biológicas temporárias. Garantem a funcionalidade sistêmica do planeta (Gaia).

Diagnóstico de Paradigmas: O Fim do Romantismo

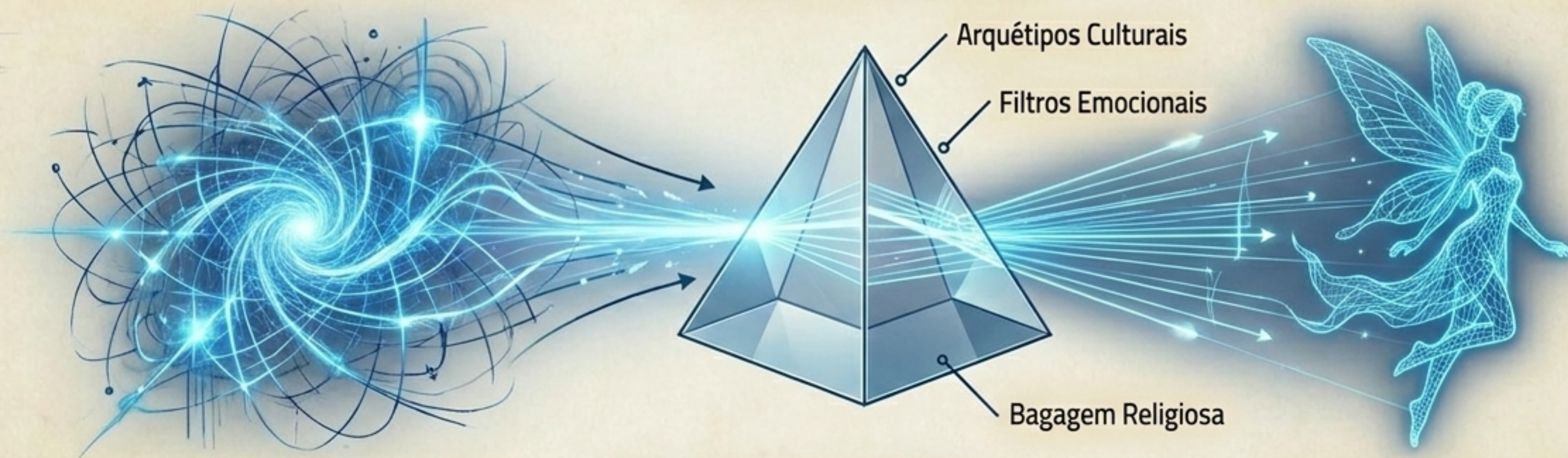
	Misticismo Mítico Visão Romantizada	Paradigma Consciencial Visão Estrutural
Natureza do Ser	Personagens com personalidade e moralidade	Agentes funcionais operando regimes físicos e astrais
Comunicação	Diálogos em linguagem humana ou telepática textual	Leitura de campo e psicometria bioenergética instintiva
Estética / Forma	Fadas fofas, anjos de asas, gnomos mitológicos	Sem forma física fixa; manifestação de matrizes geométricas e vetoriais
Interação e Submissão	Obedecem a rituais ou simpatias mágicas antropocêntricas	Respondem apenas à densidade bioenergética e coerência sistêmica

A Mecânica da Percepção Humana

O Regime Elemental Real

O Prisma Tradutor

A Ilusão da Forma



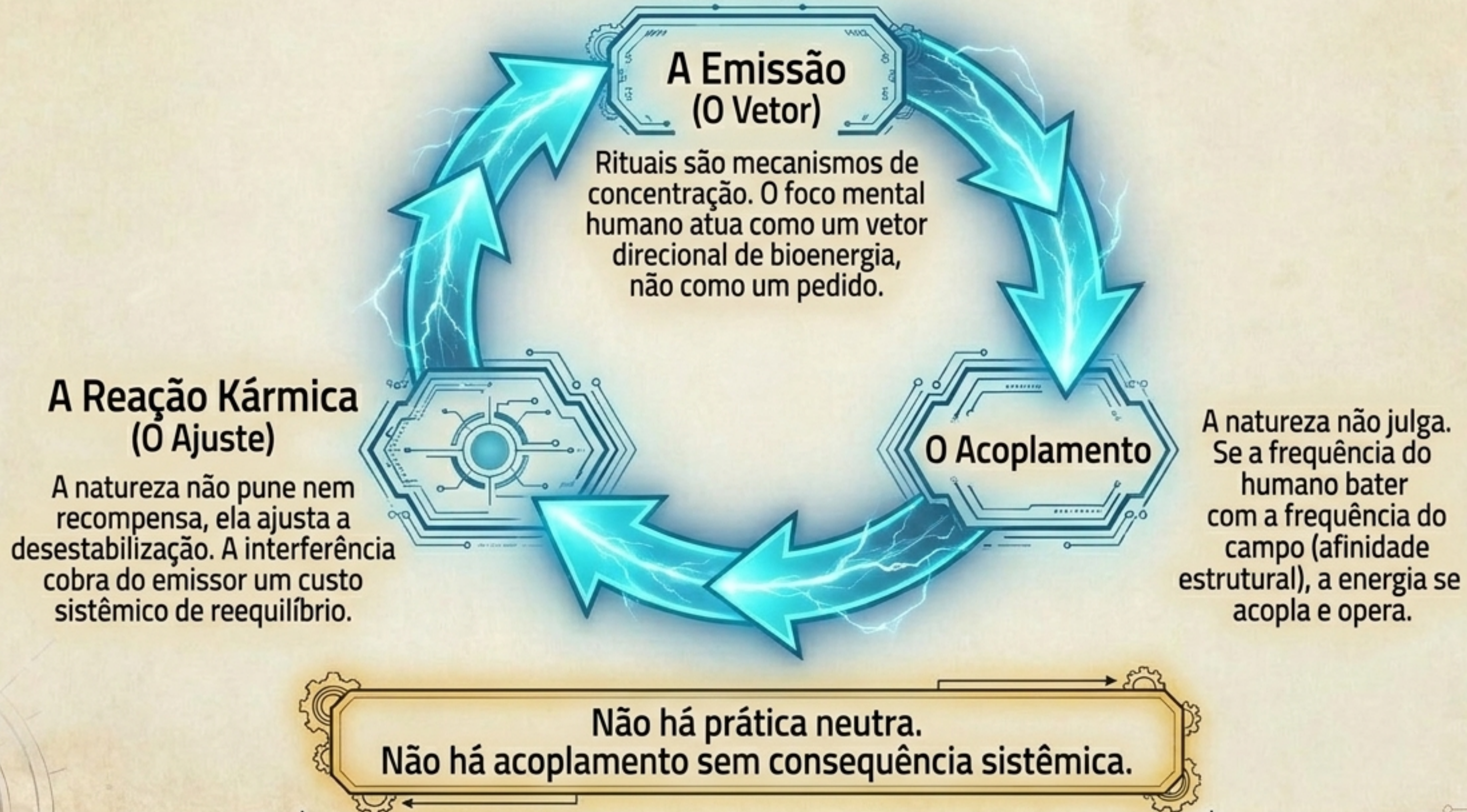
Campo de Energia Bruta
(Pacotes de energia não-verbais)

O Sensor Humano
(Mente/Psiquê)

A Tradução Cognitiva
(Imagem projetada)

A percepção é real, mas a forma é uma tecnologia cognitiva. A consciência humana age como prisma, traduzindo pacotes de energia em imagens palatáveis para evitar a sobrecarga psicológica.

A Mecânica da Interação e a Cosmoética



O Fundamento Histórico: A Intuição Estrutural

O Livro dos Espíritos - 1857



A Natureza Mecânica e Inteligente

Muito antes da física quântica e do vocabulário de "campos", o Espiritismo já codificava a natureza mecânica do cosmos.

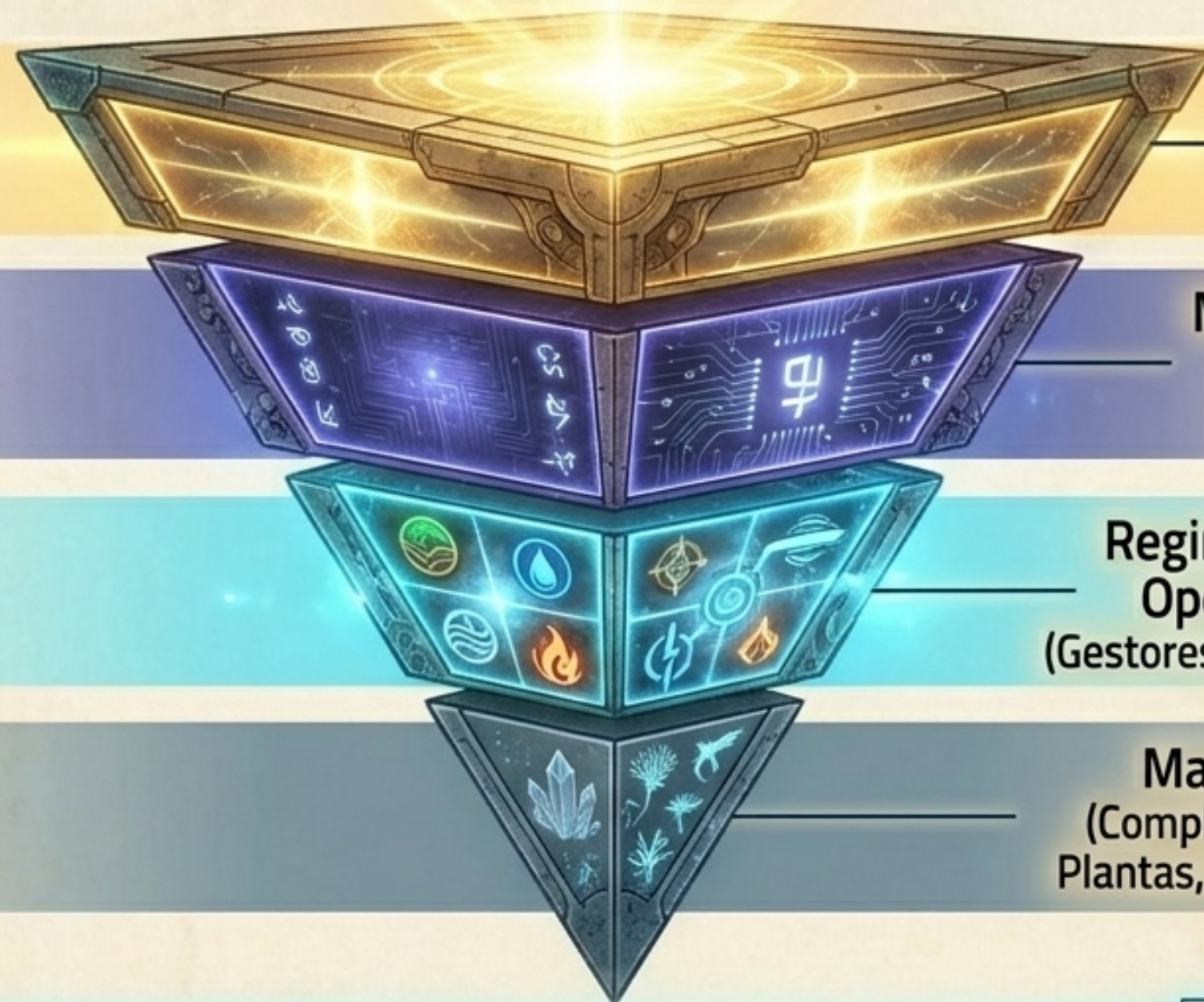
Questão 536: O Ajuste Impessoal

Fenômenos da natureza visam o restabelecimento do equilíbrio e da harmonia das forças físicas da Natureza. (Não operam por punição moral).

Questão 538: Agentes de Escala

Aponta a ação invisível operando e presidindo os elementos geológicos, indicando inteligências além do antropocentrismo.

Síntese da Arquitetura: O Grande Quadro



A Consciência Primária

Matrizes Akáshicas e
Arquitetos Devas
(Gestores do Código)

Regimes Físicos de Força e
Operadores Elementais
(Gestores Locais: Terra, Água, Ar, Fogo)

Matéria Estável
(Complexidade Biológica:
Plantas, Animais, Humanos)

O universo não é um acidente mecânico. A matéria é a estabilização funcional da Consciência. O invisível é a fundação; o visível é a fachada.

Próximos Passos: Da Estrutura ao Metabolismo



Vol. 1: A Estrutura Mineral

Fundamentos de estabilidade geológica, climática e de forças base. O mapeamento da interface entre físico e astral através de Terra, Água, Fogo e Ar.

Vol. 2: A Inteligência da Vida Orgânica

A passagem do regime mineral para a vitalidade complexa. O estudo de Campos Bioenergéticos, Reino Vegetal, Redes de Fungos e a mente ecológica responsiva.

A fundação está posta. A próxima fronteira é compreender como a estrutura gera vitalidade.