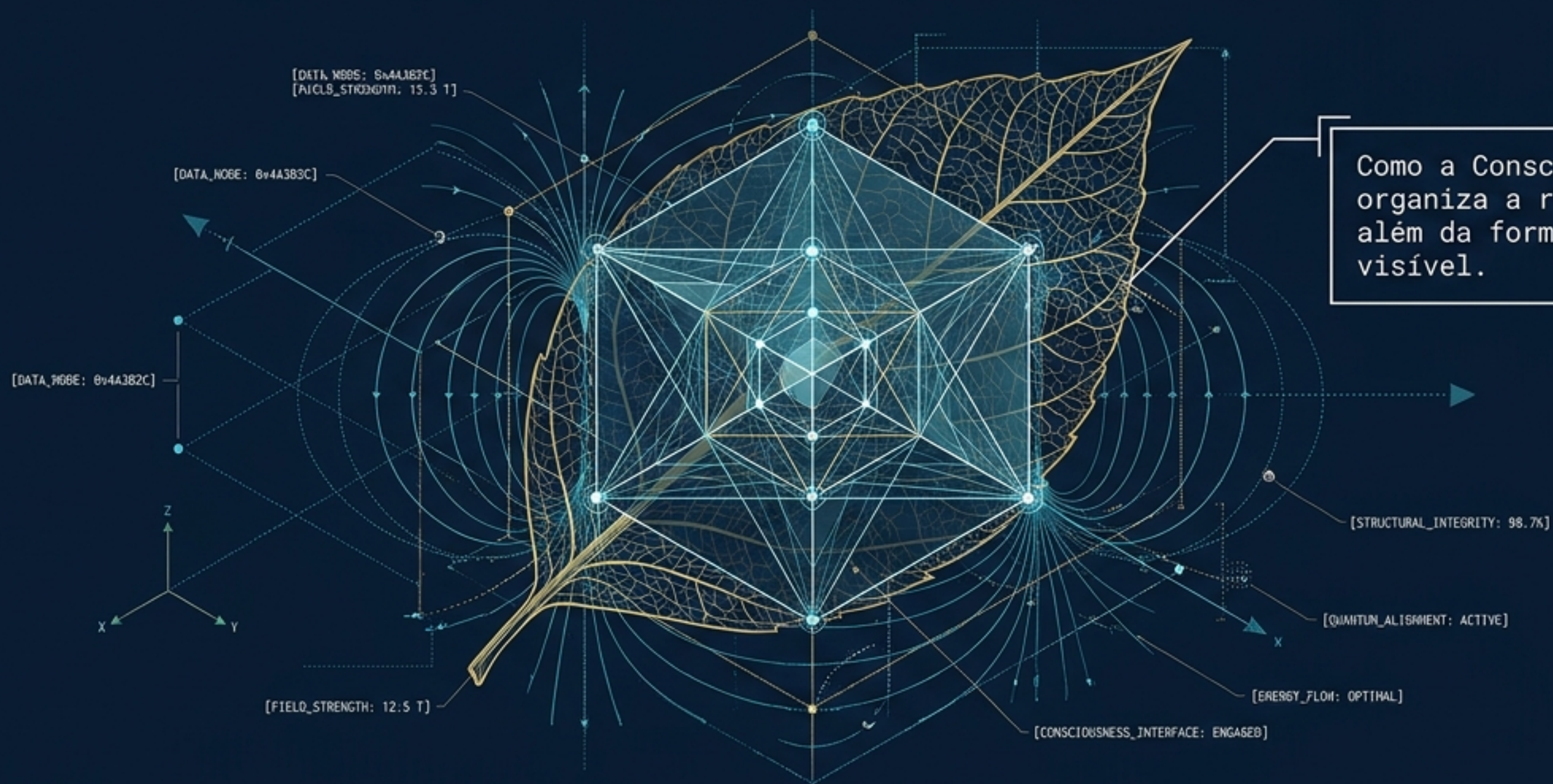


# A Arquitetura Invisível da Natureza

## Consciência, Campos e a Evolução da Matéria

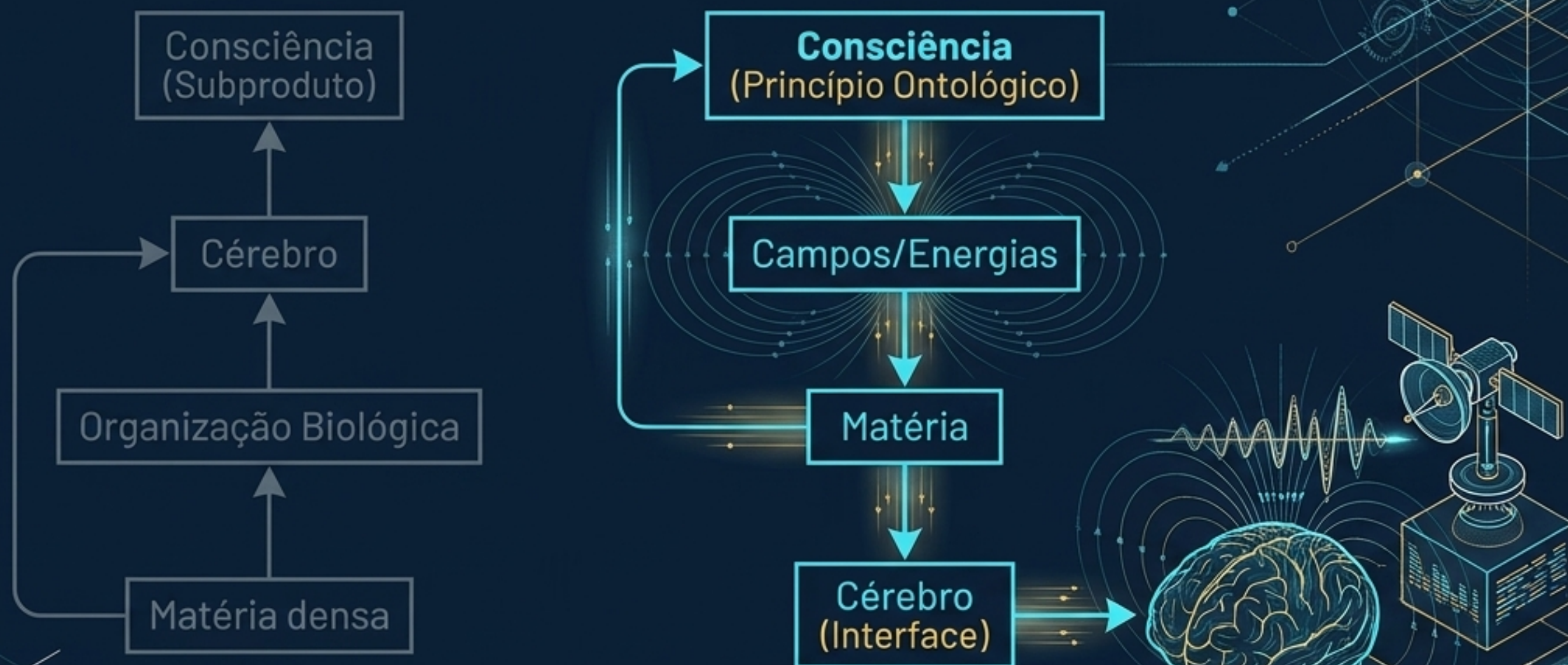


# Elementais não são um degrau biológico.



Por séculos, o espiritualismo tentou encaixar elementais e Devas como espécies invisíveis em uma escada entre animais e humanos. Confundir seres vivos (evolução da forma) com funções de campo (organização invisível) cria arrogância mágica e cegueira estrutural.

# A Anterioridade Lógica da Consciência

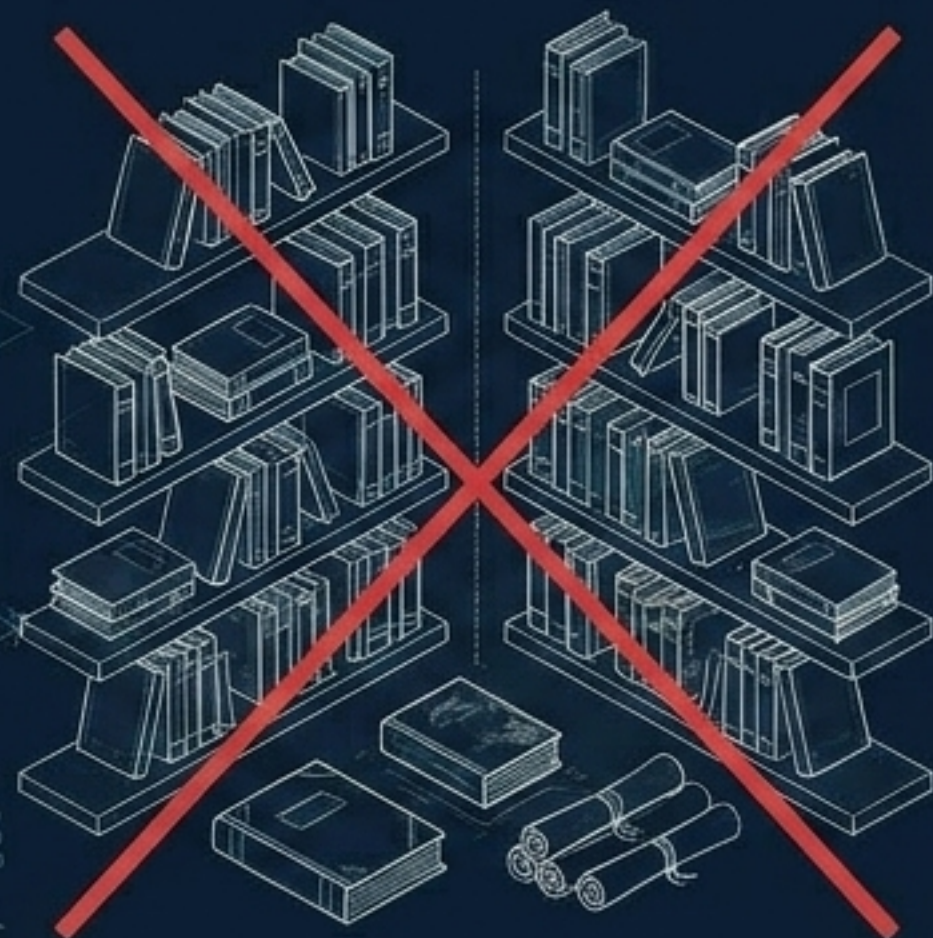


A matéria não produz a consciência; ela é apenas sua expressão densificada. O cérebro não é o gerador da mente, mas o receptor e tradutor da manifestação física.

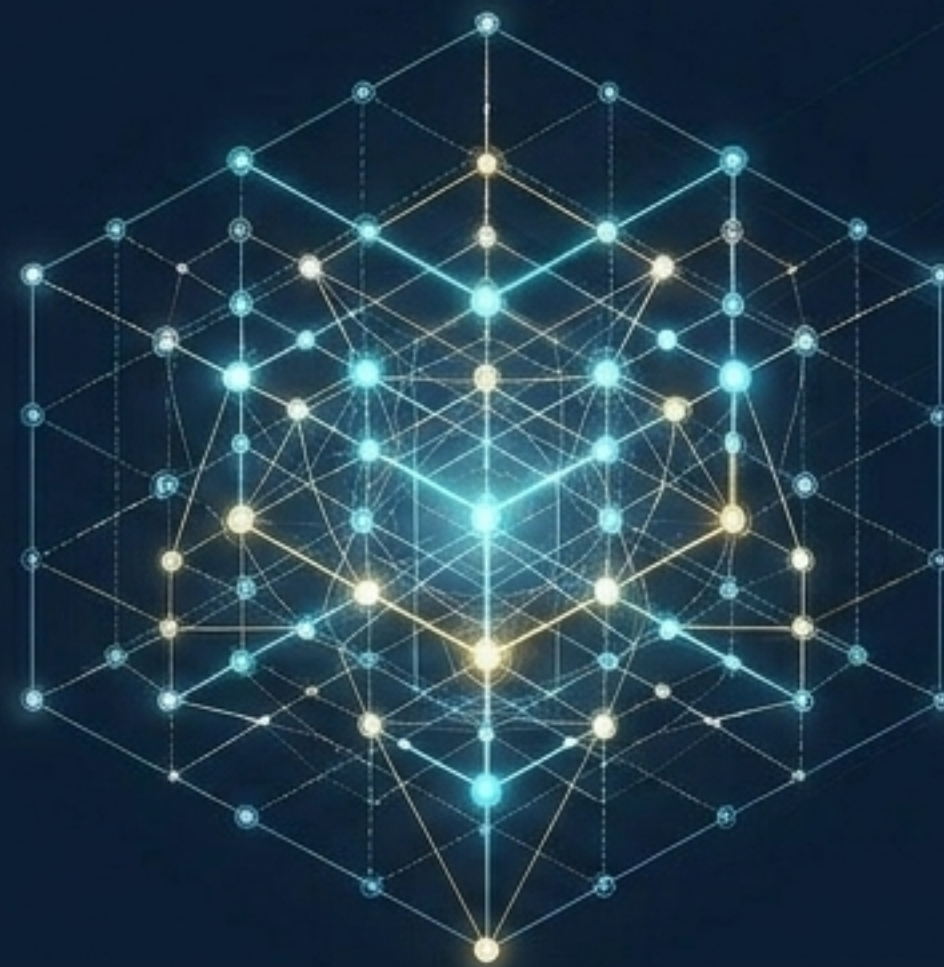
# A Cadeia da Manifestação.



# O Verdadeiro Akash: Matriz, não Arquivo.



Arquivo Espiritual



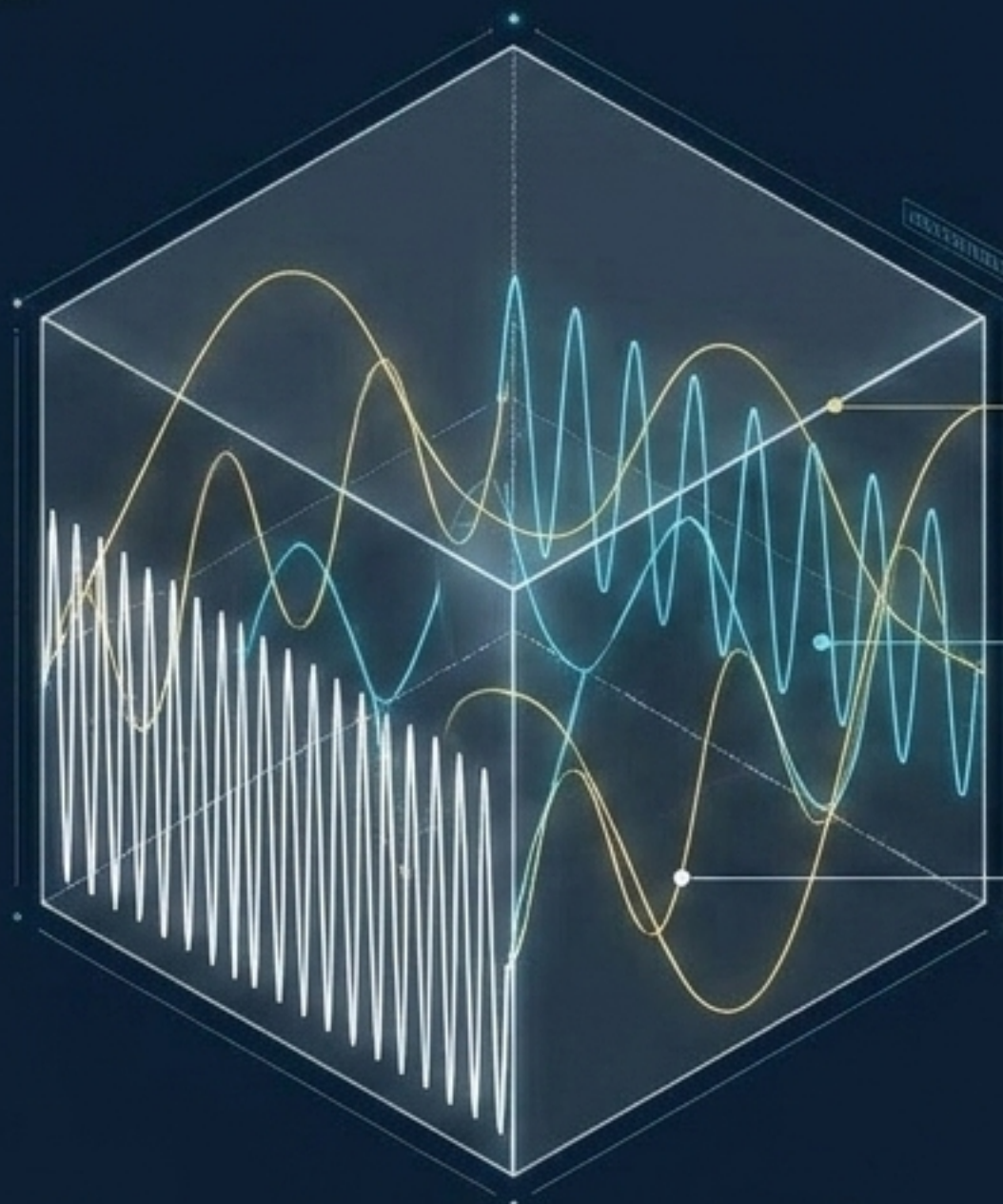
Matriz de Possibilidades

AKASH



Esqueça a imagem romântica de uma biblioteca onde se consulta o passado. O Akash é o substrato transenergético. É o campo de possibilidades onde a informação, a relação e a forma ganham viabilidade para existir antes de se tornarem movimento (energia).

# Tudo é Campo em Escala.



○ M2 / M3 - Astral e Mental  
(Plasticidade/Padrão)

○ Campo Bioenergético  
(Vitalidade/Intermediário)

○ M1 - Físico  
(Corpo/Matéria)

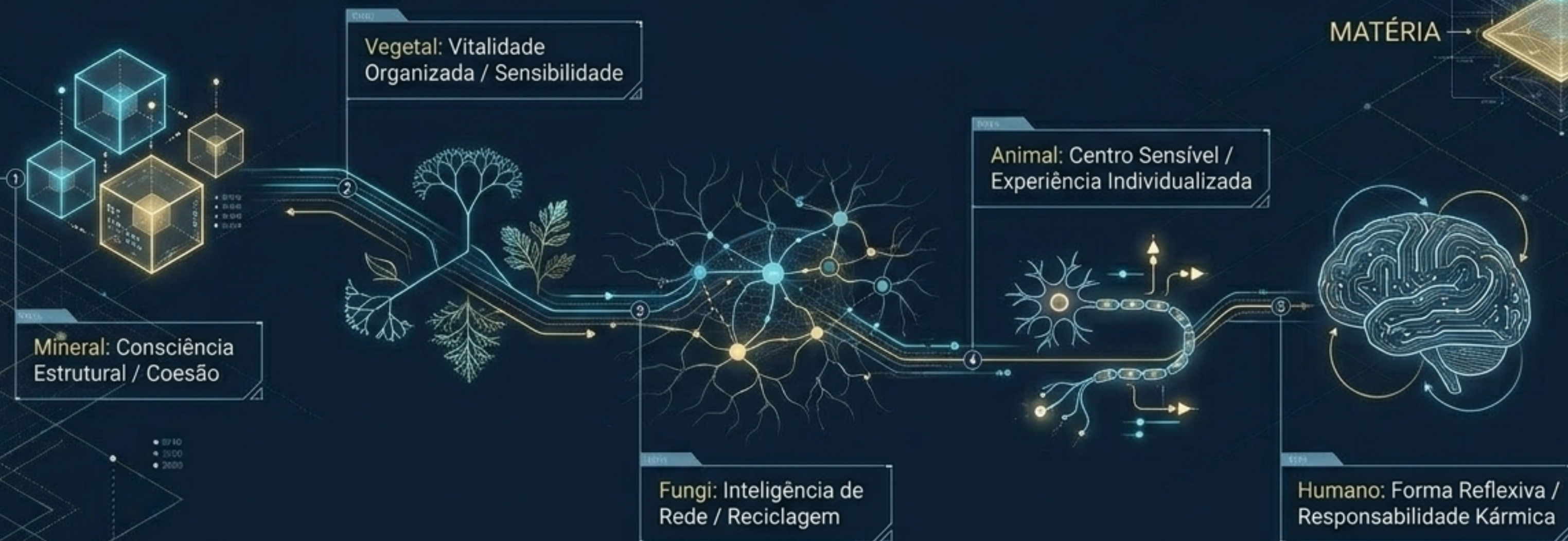
CAMPO  
ENERGIA



A matéria não é um bloco morto; é um campo estabilizado. A solidez é uma ilusão de escala.

As multidensidades não são andares separados de um edifício. O sutil não está longe do físico; ele é a profundidade interpenetrante do próprio físico.

# A Linha da Forma no Plano Físico.

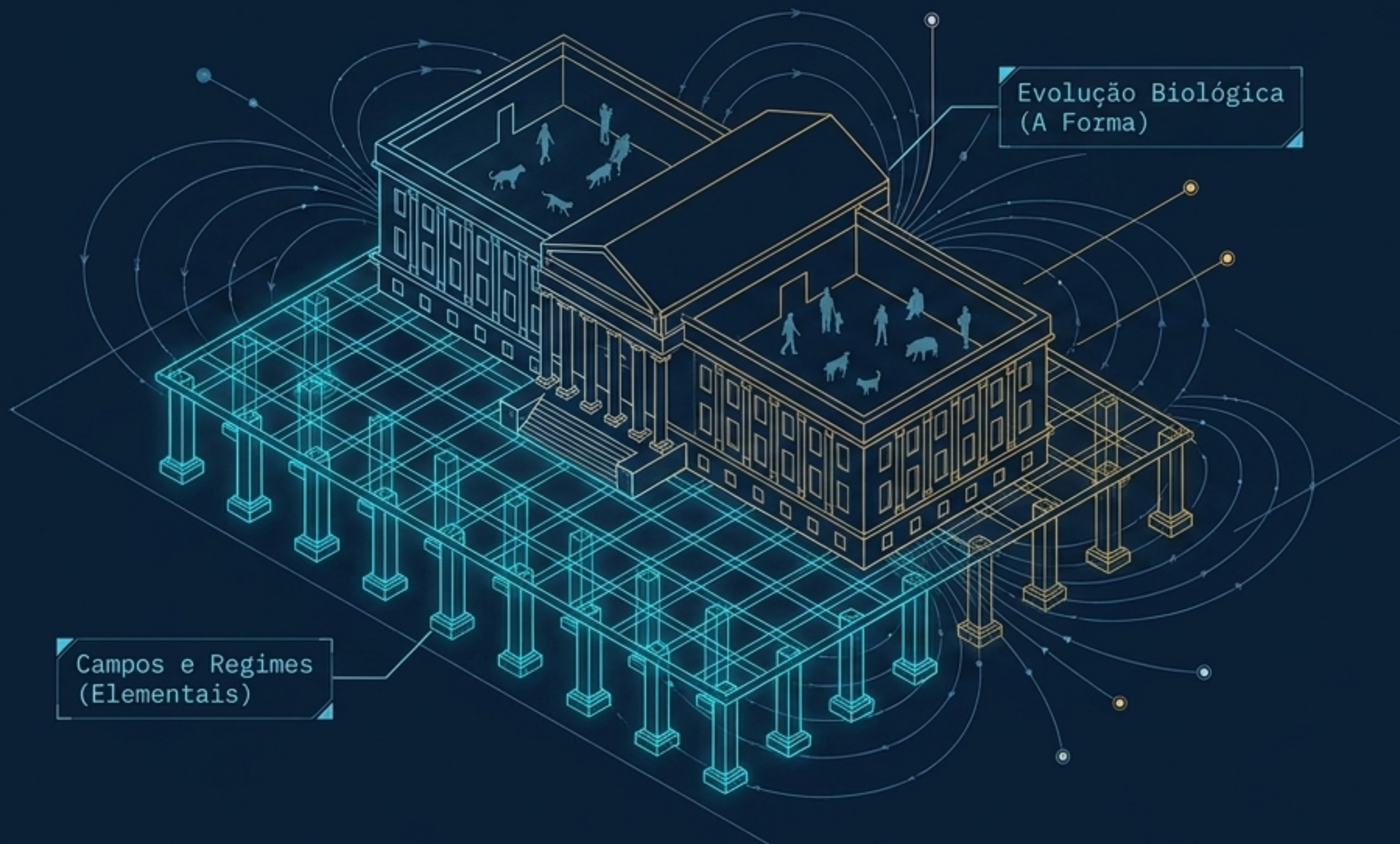


A evolução da forma é uma pedagogia da estabilidade. Cada reino expressa uma função.

Complexidade não é superioridade moral. O humano pensa reflexivamente, mas isso apenas amplia sua responsabilidade. Um animal ou fungo opera com inteligência exata em sua função; a mente humana ainda pode estar a serviço do próprio ego.

# O Organizador Não Nasce Depois do Organizado.

Seria absurdo dizer que a fundação de um prédio surgiu depois dos moradores.



7-LAYER FUNNEL LOCATOR MAP



- A vida orgânica depende de coesão, temperatura, atmosfera e gravidade.
- Esses regimes funcionais precisam existir antes e durante a manifestação biológica.
- Logo, os operadores invisíveis dessa infraestrutura (elementais) não podem ser um estágio posterior à vida animal.

# Elementais: Funções Operacionais, não Folclore.

7-LAYER FUNNEL LOCATOR MAP



Terra/Coessão



Água/Fluxo



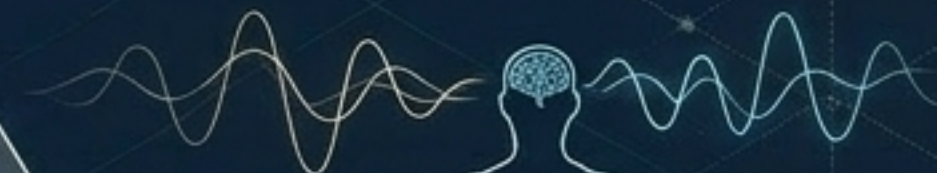
Ar/Circulação



Tradução Simbólica/Ideoplástica



Fogo/Combustão



Elementais são funções operacionais de campo associadas aos regimes naturais (coesão, fluxo, combustão, circulação). A mente humana, dependente de seu repertório cultural, frequentemente traduz esses padrões e forças invisíveis em personagens folclóricos. A forma percebida é apenas a tradução; o regime é a essência real.

# Devas e Gaia: Consciências Sistêmicas.

Se os elementais operam processos específicos, os Devas são inteligências organizadoras de ampla escala.

7-LAYER FUNNEL LOCATOR MAP



Inteligência Sistêmica Dévica

Gaia - Arquitetura Funcional

Operações Elementais Locais

**Identidade Funcional:** Não são anjos da guarda ou figuras devocionais. São centros de coerência que sustentam vastos ecossistemas.

**Impessoalidade:** Atuam pela saúde e leis do sistema, não para satisfazer caprichos, desejos ou moralidades humanas.

# Matriz de Diagnóstico: Ser Vivo vs. Função de Campo

7-LAYER FUNNEL LOCATOR MAP



	Linha da Forma (Animais/Humanos)	Linha Funcional (Elementais/Devas)
Natureza	Organismo biológico, entidade individualizada.	Operador de campo, inteligência sistêmica.
Trajectoria	Nascimento biológico, metabolismo, morte, biografia.	Manutenção, modulação e estabilização de regimes.
Identidade	Ego, memória, instinto ou reflexão autoconsciente.	Individualidade funcional, impessoalidade sistêmica.
Percepção	Forma física concreta e visível.	Tradução simbólica, ideoplastia do observador.


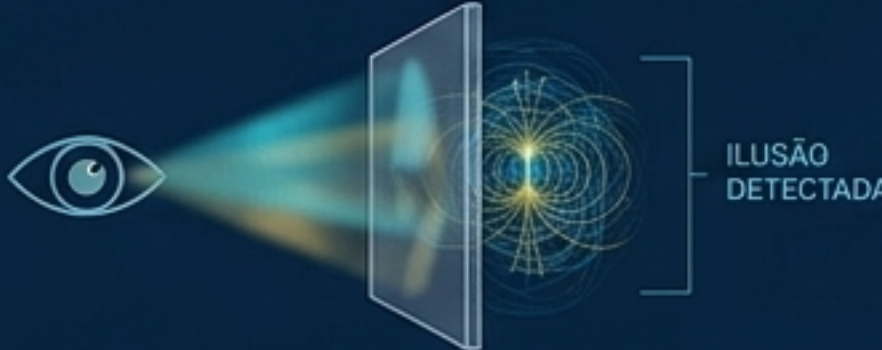

# A Ilusão do Comando Mágico.

Interação não é domínio. A ideia de que o ser humano pode comandar elementais com rituais vaidosos nasce da arrogância antropocêntrica.



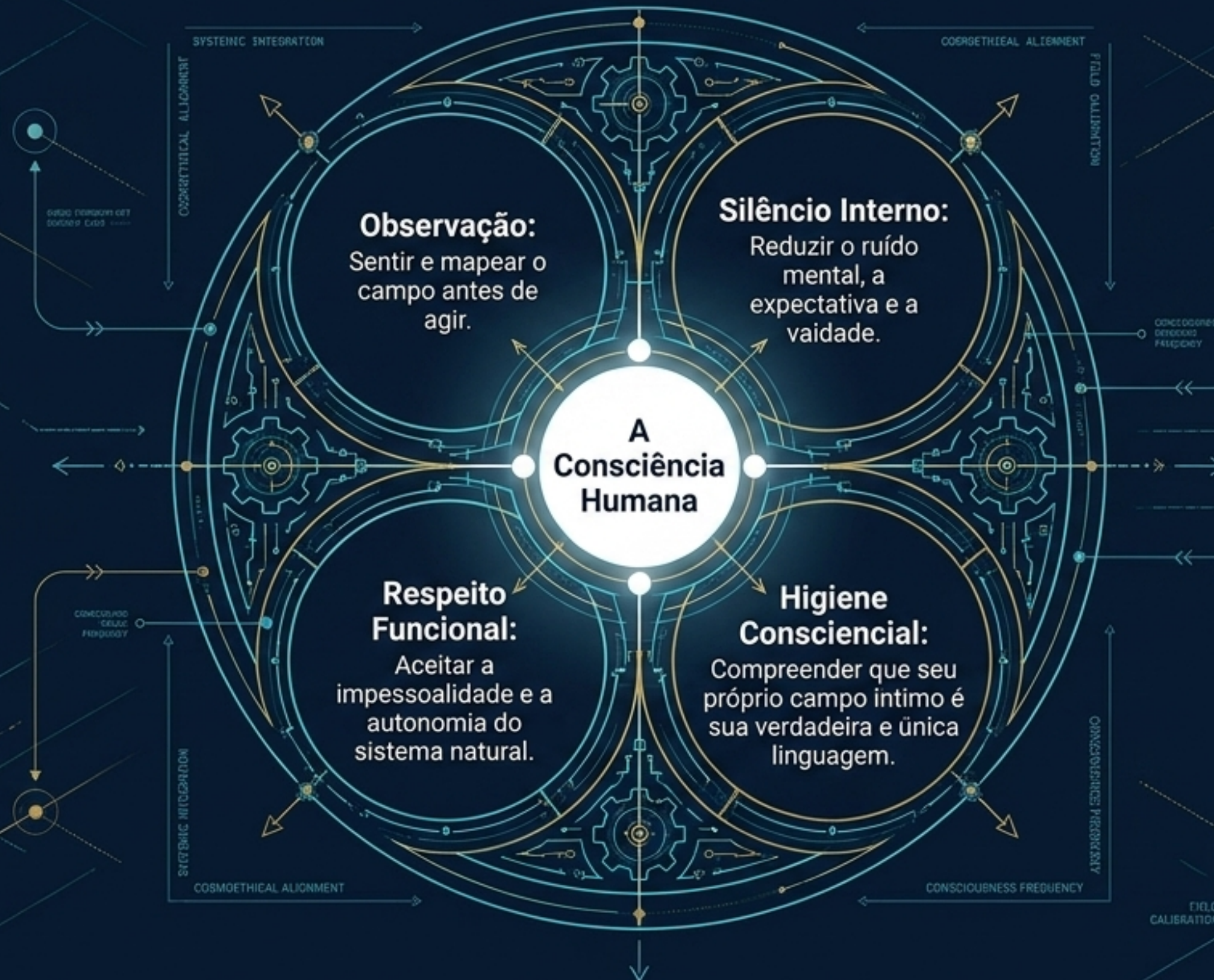
A natureza profunda não obedece a palavras ou rituais vazios. Ela responde à coerência do campo. Uma intenção humana cheia de vaidade ou desorganização íntima gera ruído e perturbação no sistema, não magia colaborativa.

# Tabela de Diagnóstico de Interação Humana

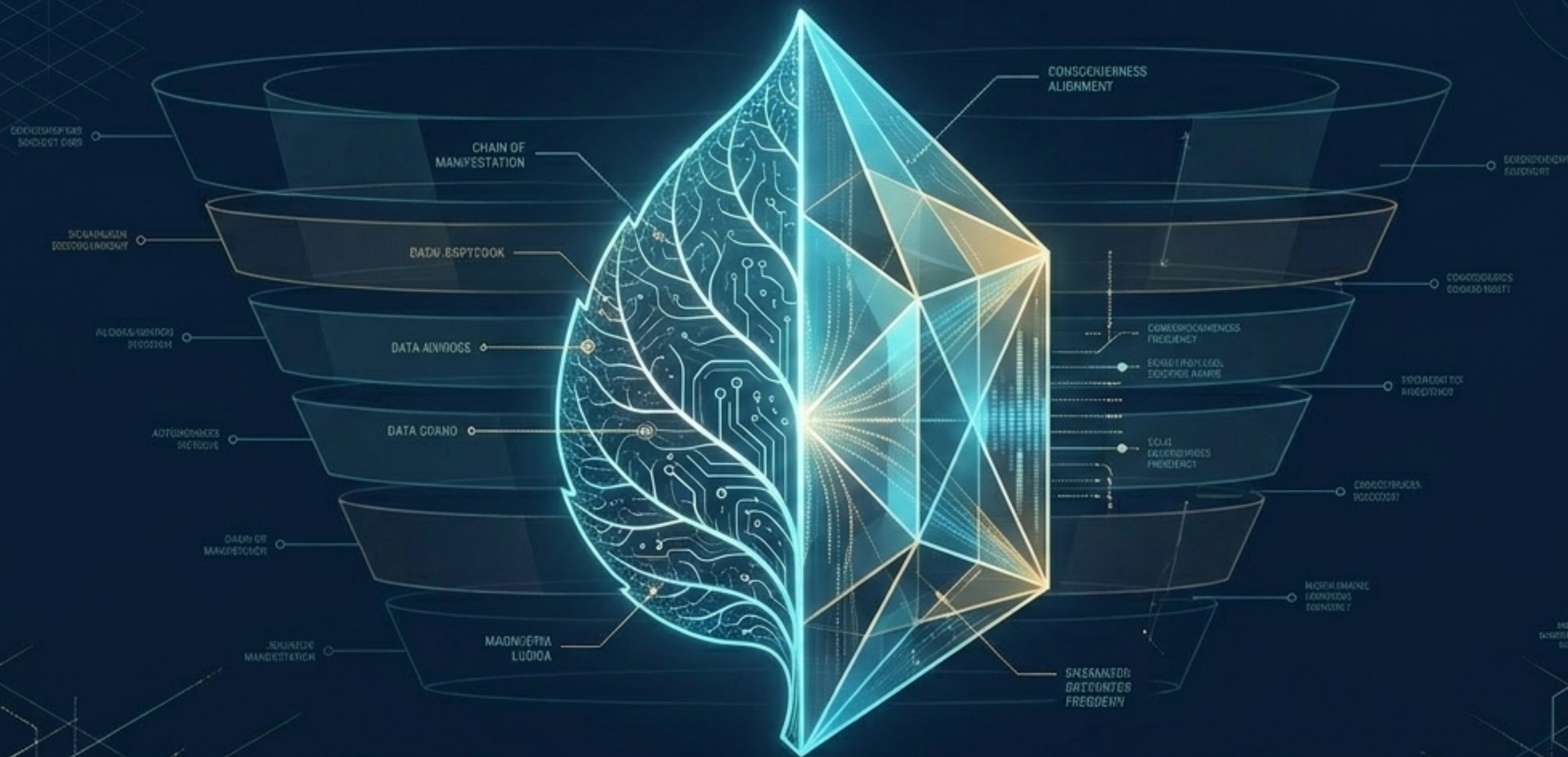
Ação Humana	Resposta do Sistema
1 Invasão / Comando Vaidoso	Retração do campo, defesa sistêmica, ruído e retorno kármico por desorganização. 
2 Projeção Emocional (Folclore/Crença)	Percepção de formas ilusórias, fascinação do ego, cegueira para a verdadeira função do campo. 
3 Sintonia e Silêncio Cosmoético	Acoplamento limpo, sensação de pertencimento, percepção lúcida da função, colaboração real. 

# Postura Cosmoética: O Novo Paradigma.

Do comando arrogante à colaboração sistêmica.  
Aproximar-se da natureza invisível exige rigor e maturidade:



# A Evolução Está na Sintonia, Não no Controle.



A natureza não precisa ser nossa serva para ser nossa professora. O humano não é o dono do sistema; é uma variável consciente dentro de uma arquitetura vasta e silenciosa. O verdadeiro poder nasce quando a forma humana se alinha, com cosmoética, à Consciência que organiza todos os campos.